

projekt

Rázusova ulica
LEOPOLDOV

Urbanistická Štúdia

objednávateľ

Mesto Leopoldov

autori

2021 s.r.o.

Ing. arch. Peter Lényi
Ing. Ing. arch. Ondrej Marko
Ing. arch. Jana Kvasniaková

formát

A3



ČERVENÍK

LEOPOLDOV

HLOHOVEC

Šulekovo



riešené územie



katastrálne územie mesta Leopoldov

projekt

Rázusova ulica
LEOPOLDOV

Urbanistická štúdia

objednávateľ

Mesto Leopoldov

autori

2021 s.r.o.
Ing. arch. Peter Lényi
Ing. Ing. arch. Ondrej Marko
Ing. arch. Jana Kvesniakova

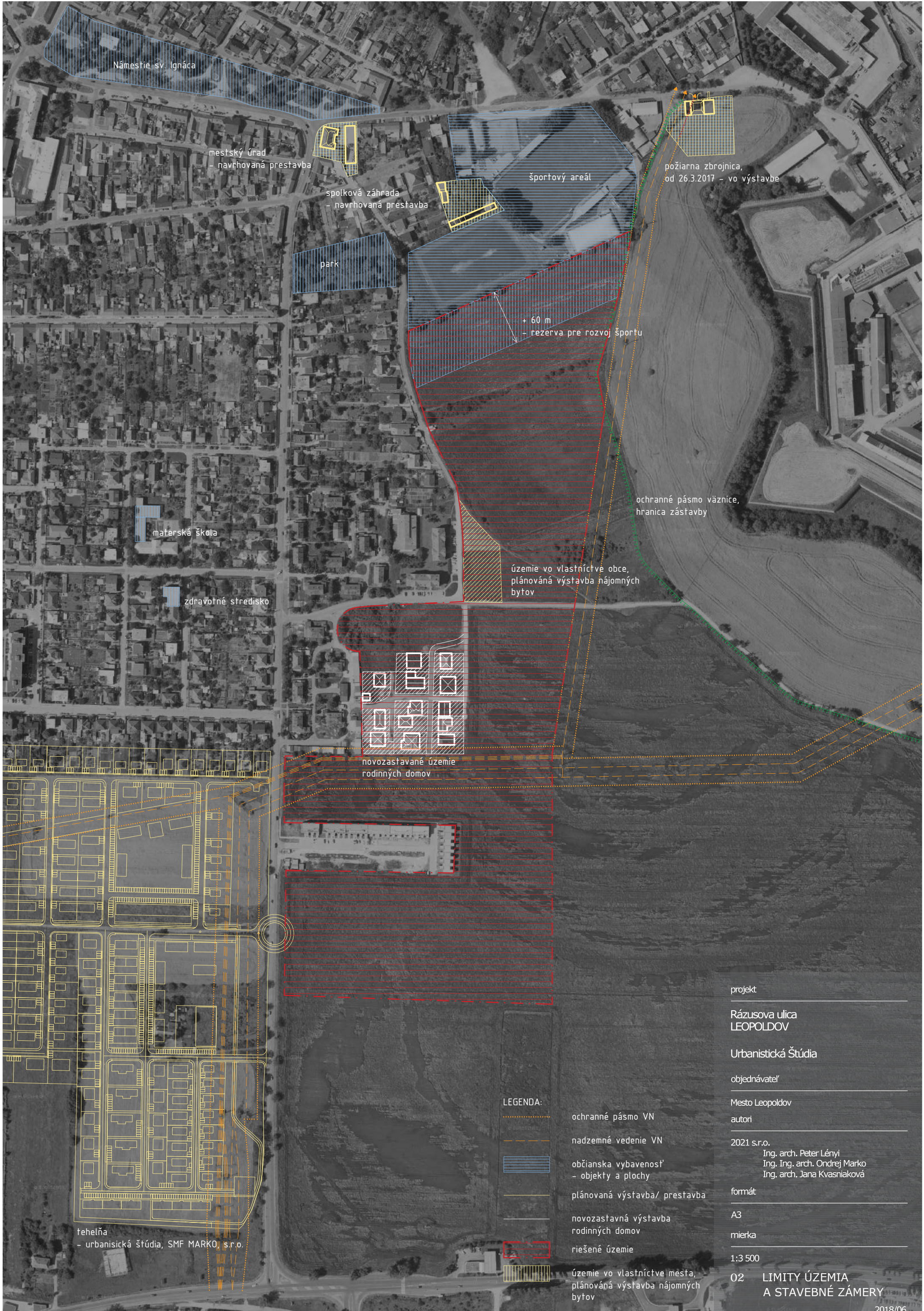
fomát

A3

mierka

1:15 000

01 RIEŠENÉ ÚZEMIE
- vzťah k mestu



Námestie sv. Ignáca

mestský úrad
- navrhovaná prestavba

športový areál

park

materská škola

zdravotné stredisko

+ 60 m
- rezerva pre rozvoj športu

požiarna zbrojnica,
od 26.3.2017 - vo výstavbe

ochranné pásmo väznice,
hranica zástavby

územie vo vlastníctve obce,
plánovaná výstavba nájomných
bytov

novozastavané územie
rodinných domov

tehelňa
- urbanistická štúdiá, SMF MARKO, s.r.o.

LEGENDA:

-  ochranné pásmo VN
-  nadzemné vedenie VN
-  občianska vybavenosť
- objekty a plochy
-  plánovaná výstavba/ prestavba
-  novozastavná výstavba
rodinných domov
-  riešené územie
-  územie vo vlastníctve mesta,
plánovaná výstavba nájomných
bytov

projekt

Rázusova ulica
LEOPOLDOV

Urbanistická Štúdiá

objednávateľ

Mesto Leopoldov

autori

2021 s.r.o.

Ing. arch. Peter Lényi
Ing. Ing. arch. Ondrej Marko
Ing. arch. Jana Kvasniaková

formát

A3

mierka

1:3 500

02 LIMITY ÚZEMIA
A STAVEBNÉ ZÁMERY

2018/06



1 Swimming Pool Prototype
in La Coruña
/Francisco Mangado/
- La Coruña, Španielsko
- 2 100,00 m²

2 Freeman's School Swimming Pool
/Hawkins|Brown/
- Surrey, Veľká Británia
- 1 750,00 m²

3 Sports Center v Neudorfe
/Atelier Zündel Cristea/
- Štrasburg, Francúzsko
- 2 190,00 m²

4 Bon Lait Sports Hall
/Dietrich|Untertrifaller/
Architekten/
- Lyon, Francúzsko
- 2 680,00 m²



projekt

Rázusova ulica
LEOPOLDOV

Urbanistická Štúdia

objednávateľ

Mesto Leopoldov

autori

2021 s.r.o.

Ing. arch. Peter Lényi
Ing. Ing. arch. Ondrej Marko
Ing. arch. Jana Kvasniaková

fomát

A3

mierka

1:1 500

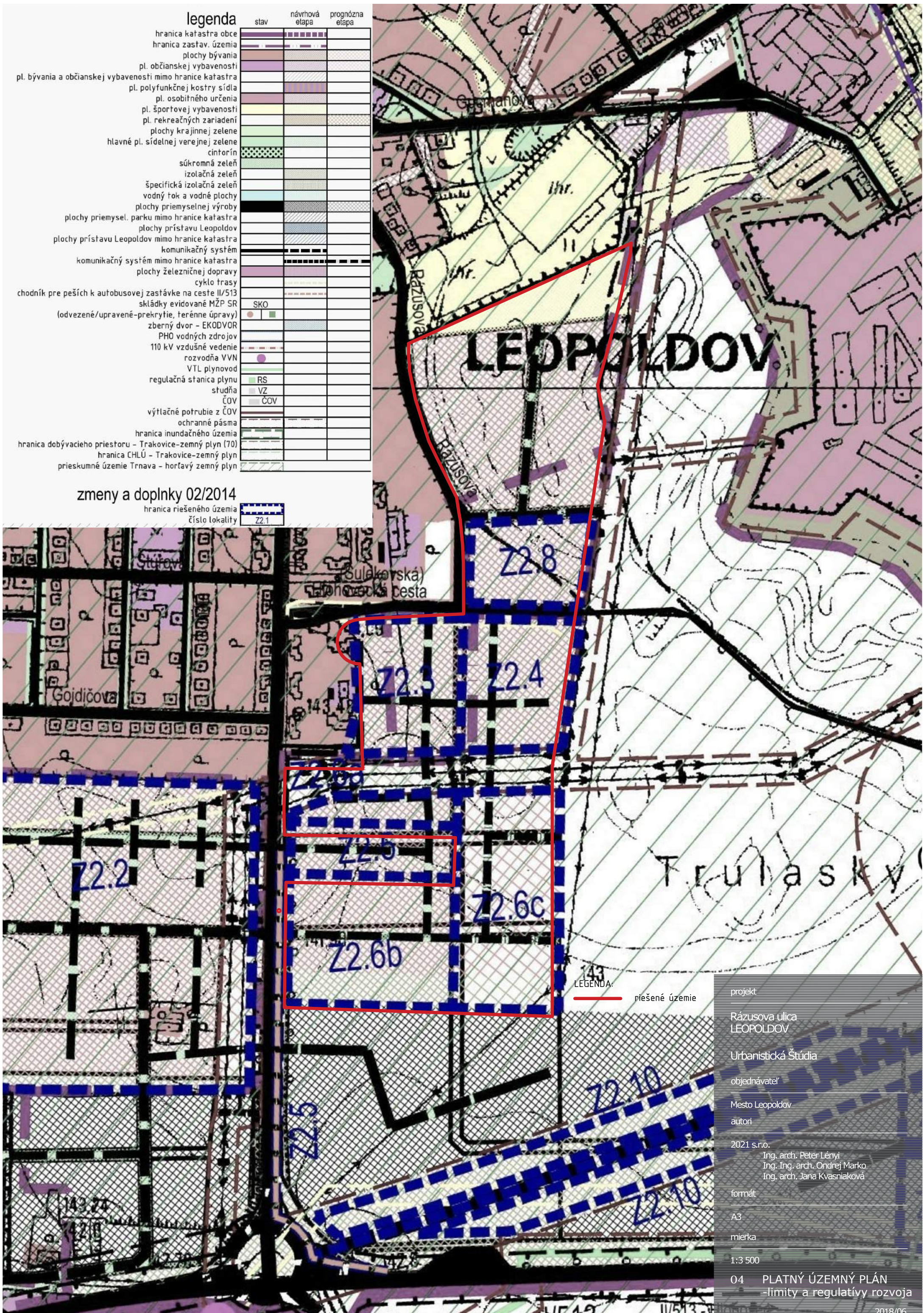
03 OVERENIE PLOCHY
PRE ŠPORT

legenda

	stav	návrhová etapa	prognózná etapa
hranica katastra obce	[Symbol]	[Symbol]	[Symbol]
hranica zastav. územia	[Symbol]	[Symbol]	[Symbol]
plochy bývania	[Symbol]	[Symbol]	[Symbol]
pl. občianskej vybavenosti	[Symbol]	[Symbol]	[Symbol]
pl. bývania a občianskej vybavenosti mimo hranice katastra	[Symbol]	[Symbol]	[Symbol]
pl. polyfunkčnej kostry sídla	[Symbol]	[Symbol]	[Symbol]
pl. osobitného určenia	[Symbol]	[Symbol]	[Symbol]
pl. športovej vybavenosti	[Symbol]	[Symbol]	[Symbol]
pl. rekreačných zariadení	[Symbol]	[Symbol]	[Symbol]
plochy krajinskej zelene	[Symbol]	[Symbol]	[Symbol]
hlavné pl. sídelnej verejnej zelene	[Symbol]	[Symbol]	[Symbol]
cintorín	[Symbol]	[Symbol]	[Symbol]
súkromná zeleň	[Symbol]	[Symbol]	[Symbol]
izolačná zeleň	[Symbol]	[Symbol]	[Symbol]
špecifická izolačná zeleň	[Symbol]	[Symbol]	[Symbol]
vodný tok a vodné plochy	[Symbol]	[Symbol]	[Symbol]
plochy priemyselnej výroby	[Symbol]	[Symbol]	[Symbol]
plochy priemysel. parku mimo hranice katastra	[Symbol]	[Symbol]	[Symbol]
plochy prístavu Leopoldov	[Symbol]	[Symbol]	[Symbol]
plochy prístavu Leopoldov mimo hranice katastra	[Symbol]	[Symbol]	[Symbol]
komunikačný systém	[Symbol]	[Symbol]	[Symbol]
komunikačný systém mimo hranice katastra	[Symbol]	[Symbol]	[Symbol]
plochy železničnej dopravy	[Symbol]	[Symbol]	[Symbol]
cyklo trasy	[Symbol]	[Symbol]	[Symbol]
chodník pre peších k autobusovej zastávke na ceste II/513	[Symbol]	[Symbol]	[Symbol]
sklady evidované MŽP SR	[Symbol]	[Symbol]	[Symbol]
(odvezené/upravené-prekrytie, terénne úpravy)	[Symbol]	[Symbol]	[Symbol]
zberný dvor - EKODVOR	[Symbol]	[Symbol]	[Symbol]
PHO vodných zdrojov	[Symbol]	[Symbol]	[Symbol]
110 kV vzdušné vedenie	[Symbol]	[Symbol]	[Symbol]
rozvodňa VVN	[Symbol]	[Symbol]	[Symbol]
VTL plynovod	[Symbol]	[Symbol]	[Symbol]
regulačná stanica plynu	[Symbol]	[Symbol]	[Symbol]
studňa	[Symbol]	[Symbol]	[Symbol]
ČOV	[Symbol]	[Symbol]	[Symbol]
výtlačné potrubie z ČOV	[Symbol]	[Symbol]	[Symbol]
ochranné pásma	[Symbol]	[Symbol]	[Symbol]
hranica inundačného územia	[Symbol]	[Symbol]	[Symbol]
hranica dobývacieho priestoru - Trakovice-zemný plyn (70)	[Symbol]	[Symbol]	[Symbol]
hranica CHLÚ - Trakovice-zemný plyn	[Symbol]	[Symbol]	[Symbol]
prieskumné územie Trnava - horľavý zemný plyn	[Symbol]	[Symbol]	[Symbol]

zmeny a doplnky 02/2014

hranica riešeného územia
číslo lokality



LEGENDA:
— riešené územie

projekt
Rázusova ulica
LEOPOLDOV

Urbanistická Štúdia

objednávateľ
Mesto Leopoldov

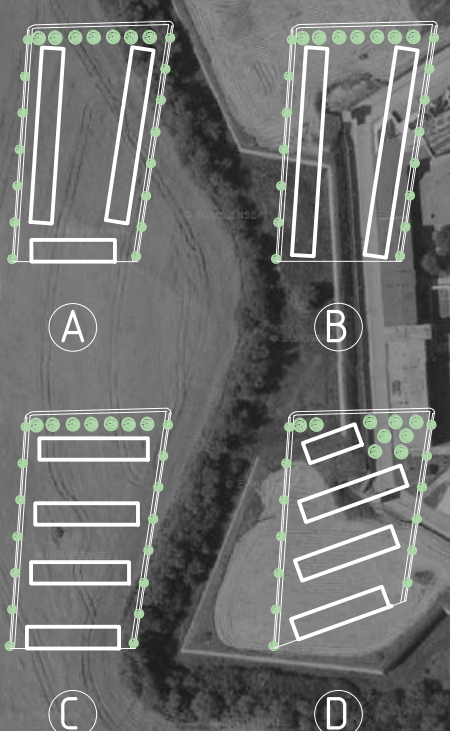
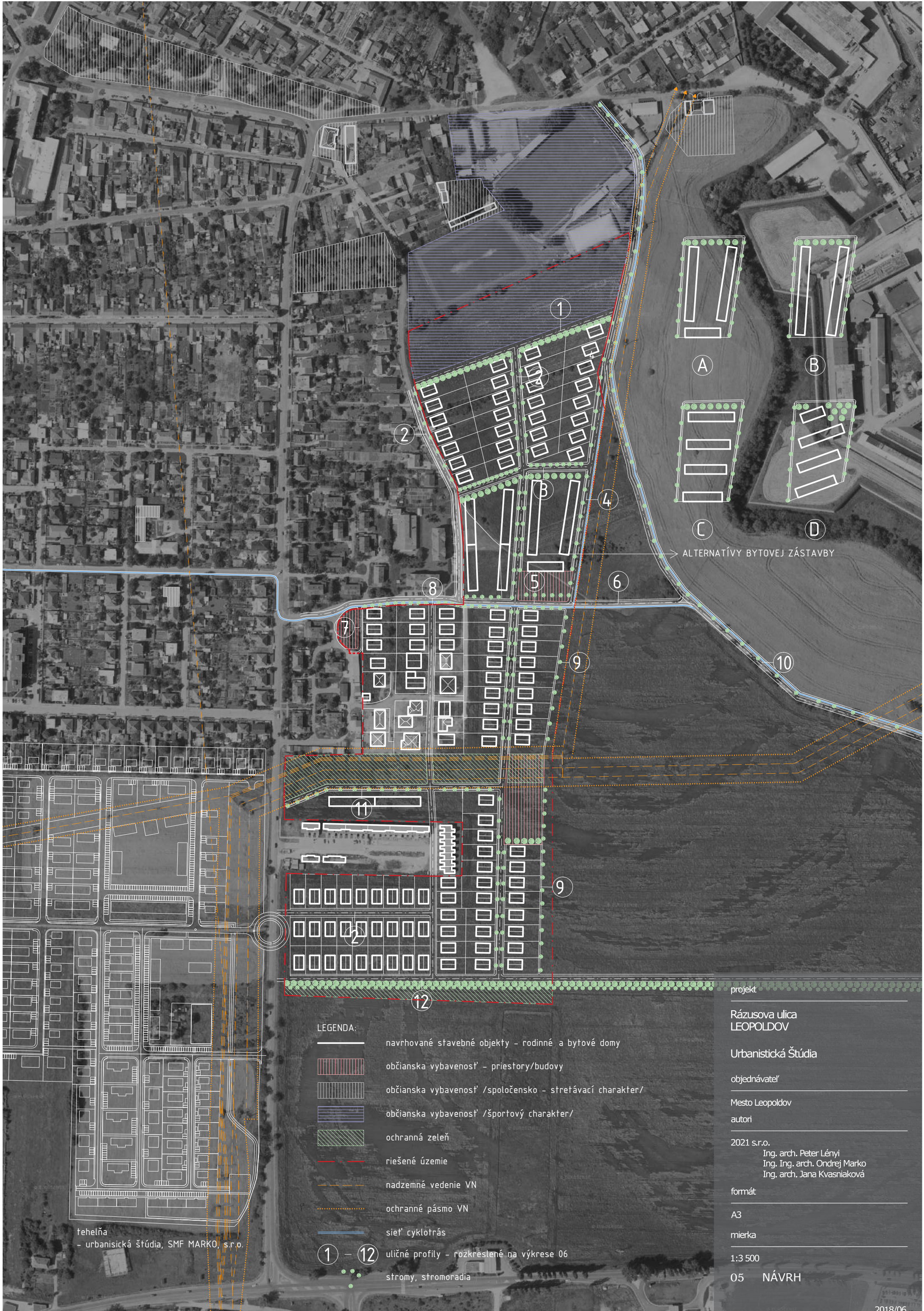
autori
2021 s.r.o.
Ing. arch. Peter Lény
Ing. Ing. arch. Ondrej Marko
Ing. arch. Jana Kvasniaková

fómát
A3

mierka
1:3 500

04 PLATNÝ ÚZEMNÝ PLÁN
-limity a regulatívy rozvoja

2018/06

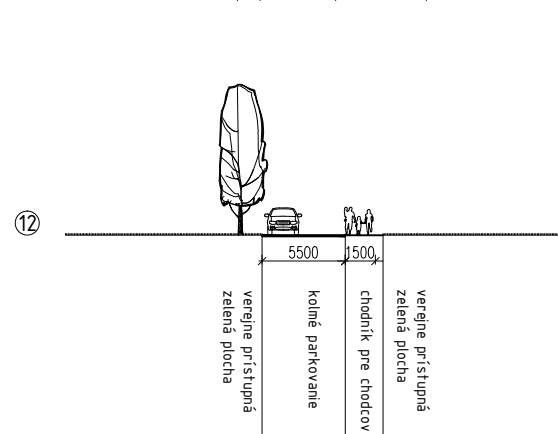
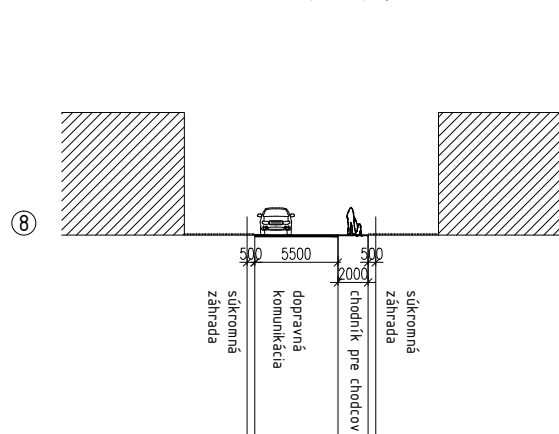
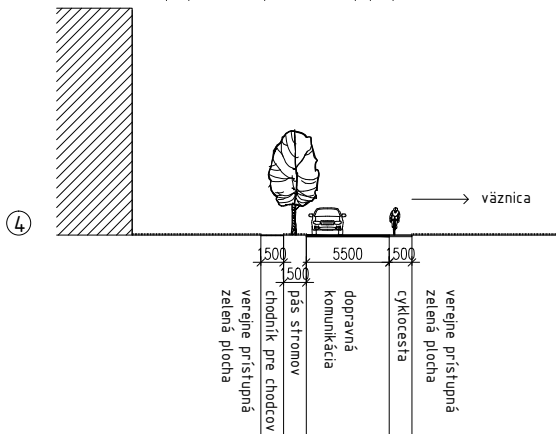
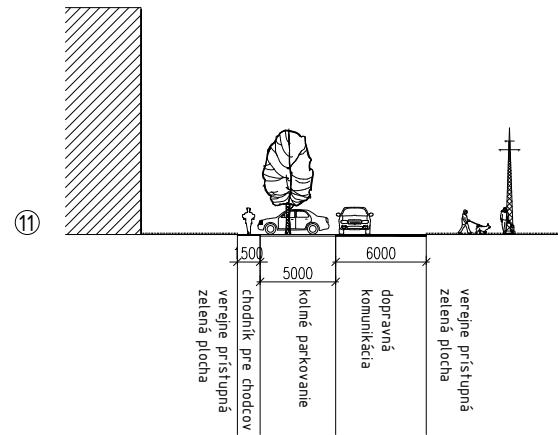
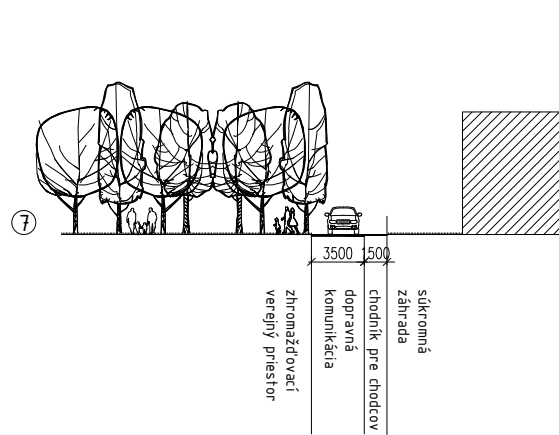
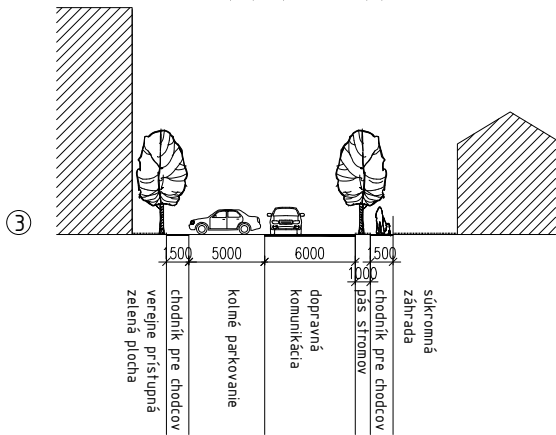
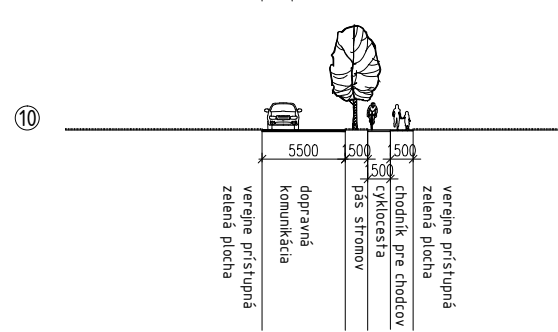
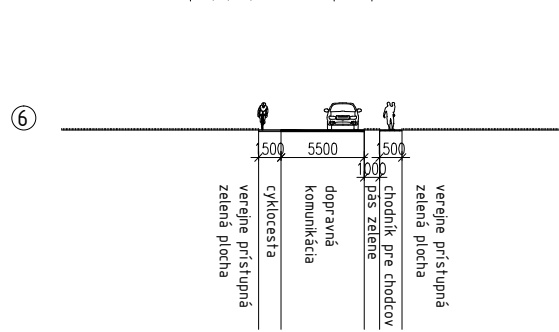
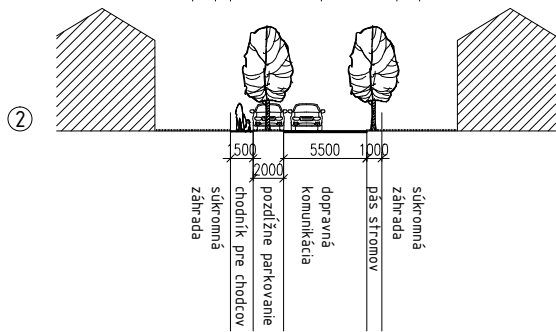
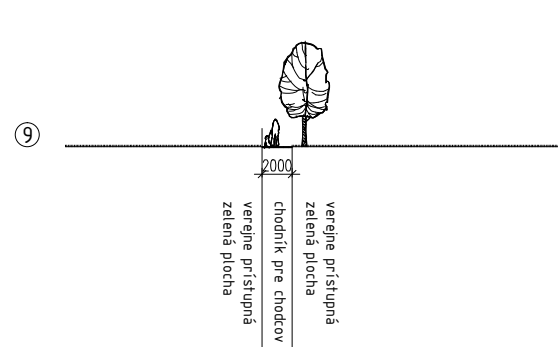
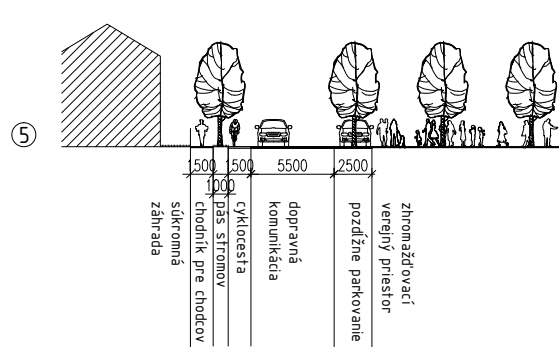
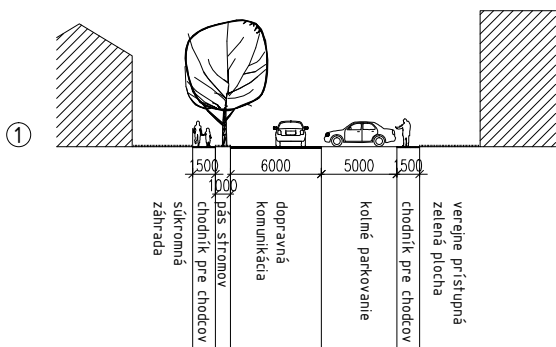


ALTERNATÍVY BYTOVEJ ZÁSTAVBY

- LEGENDA:
- navrhované stavebné objekty - rodinné a bytové domy
 - občianska vybavenosť - priestory/budovy
 - občianska vybavenosť /spoločensko - stretávací charakter/
 - občianska vybavenosť /športový charakter/
 - ochranná zeleň
 - riešené územie
 - nadzemné vedenie VN
 - ochranné pásmo VN
 - sieť cyklotrás
 - uličné profily - rozkresené na výkrese 06
 - stromy, stromoradia

projekt
**Rázusova ulica
 LEOPOLDOV**
 Urbanistická Štúdia
 objednávatel'
 Mesto Leopoldov
 autori
 2021 s.r.o.
 Ing. arch. Peter Lényí
 Ing. Ing. arch. Ondrej Marko
 Ing. arch. Jana Kvasniaková
 formát
 A3
 mierka
 1:3 500
05 NÁVRH

tehelňa
 - urbanistická štúdia, SMF MARKO, s.r.o.



projekt

Rázusova ulica
LEOPOLDOV

Urbanistická Štúdia

objednávateľ

Mesto Leopoldov

autori

2021 s.r.o.

Ing. arch. Peter Lényi
Ing. Ing. arch. Ondrej Marko
Ing. arch. Jana Kvasniaková

formát

A3

mierka

1: 500

06 ULIČNÉ PROFILY